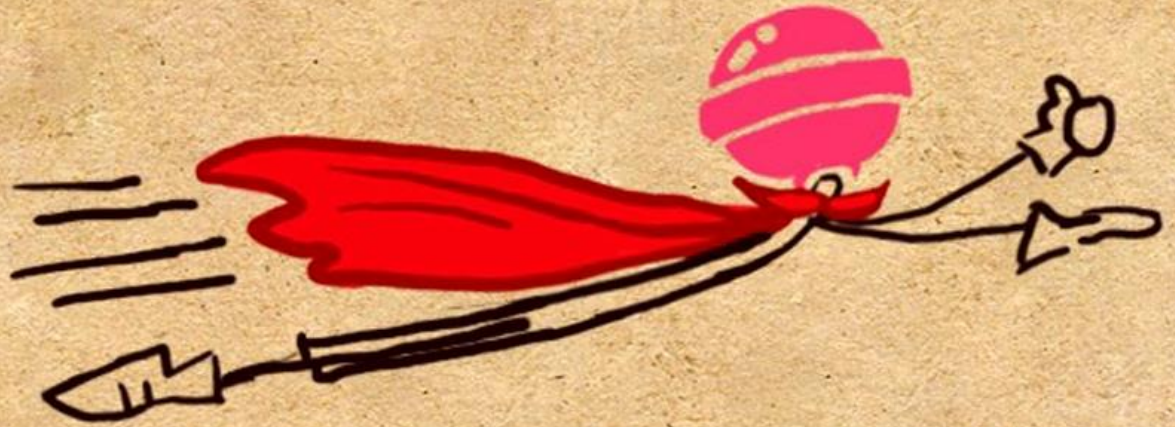


**Tôi ♥ trong sáng**



**SỰ LIÊM CHÍNH TRONG CÔNG VIỆC**

# Liên chính trong kinh doanh là gì?

*liên chính trong kinh doanh” là các hành vi ứng xử hoặc hoạt động của doanh nghiệp/ thương nhân và các cá nhân, tổ chức có liên quan dựa trên nền tảng đạo đức và tuân thủ pháp luật.*



# Liên chính có vai trò như thế nào?

*Đây là sự sống còn đối với các doanh nghiệp hàng đầu thế giới cũng như các DN vừa và nhỏ. Những hành vi bất chính là lý do khiến nhiều đế chế sụp đổ*

Yahoo: Khi "triều đại" đang dần về "xế tà"



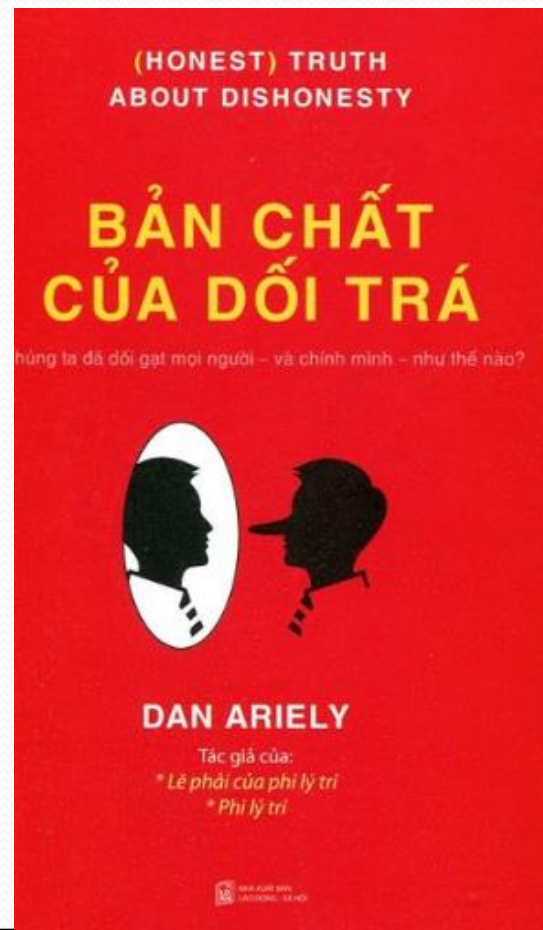
ÔNG WARREN BUFFET NÓI: “ KHI TUYỂN DỤNG NHÂN VIÊN, BẠN CẦN NHÌN VÀO 3 PHẨM CHẤT: LIÊM CHÍNH, TRÍ TUỆ VÀ NHIỆT HUYẾT... VÀ NẾU KHÔNG CÓ LIÊM CHÍNH THÌ 2 PHẨM CHẤT CÒN LẠI ĐỀU VÔ GIÁ TRỊ.”



Warren Buffett



Do đó chúng ta sẽ tìm hiểu về bản chất của sự bất chính = bản chất của sự dối trá



Cuốn sách của Dan Aries này có nói rất rõ về 3 đặc điểm của sự thiếu minh bạch như sau:

**Đặc điểm 1: sự dối trá có tính tiệm tiến**

**Tức Từ sai phạm nhỏ >>> lớn**

Ở SS, mọi nhân viên dù 1 nghìn cũng không được nhận

Vì hnay có thể nhận 1k, ăn 1 bữa miễn phí... thì ngày mai có thể có những hành vi nghiêm trọng hơn.

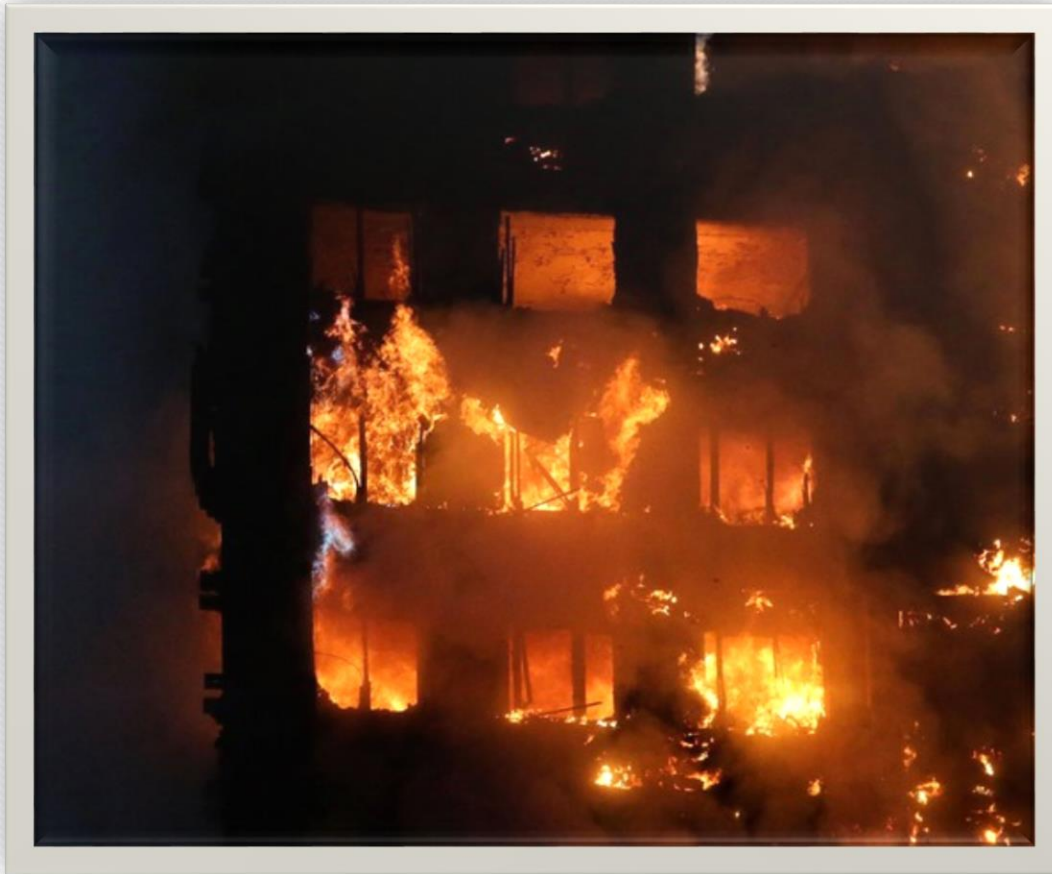
Ở Việt Nam, tham nhũng như 1 sự hiển nhiên, bởi ng ta đã quen với cách làm gian lận rồi. Hầu như công ty nhà nước nào cũng có tình trạng gian dối

Tuy nhiên, ở khối doanh nghiệp tư nhân, có rất nhiều công ty đã xây dựng và duy trì được văn hóa làm việc liêm chính, hiệu quả. Ví dụ Lam Uy, Systech..

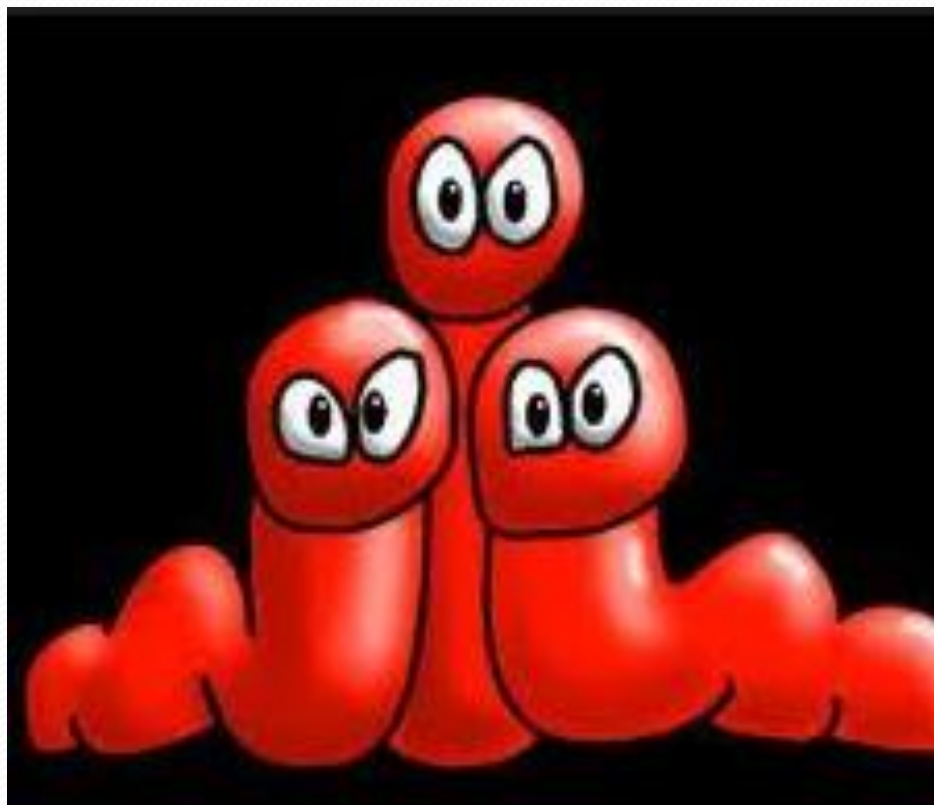
Chúng ta là những người Việt Nam kiêu hãnh. Hãy cùng

## *Vụ cháy ở tháp Grenfell Anh bắt nguồn từ 1 sơ xuất rất rất nhỏ*

*Bài học rút ra là: một khi bạn bỏ qua những quy tắc cơ bản dù rất nhỏ thì hậu quả có thể là vô cùng lớn*



## ĐỀ 2 SỰ DỐI TRÁ CÓ TÍNH LÂY LAN, LÂY NHIỄM





## ĐĐ2 SỰ DỐI TRÁ CÓ TÍNH LÂY NHIỄM

- Con người là động vật linh trưởng, và là những sinh vật có tính tổ chức thường thích kết bạn, đi chơi theo nhóm, và chia sẻ kinh nghiệm và bằng chứng về bản tính cộng đồng của con người ở khắp mọi nơi: thể thao, lớp học, nhà hàng. Hầu như chúng ta đều muốn làm tất cả mọi việc.
- Thậm chí là việc nói dối cũng vậy. Chơi với người dối trá chúng ta cũng bị lây nhiễm sự dối trá là bình thường
- “Ngu tâm ngu, mã tâm mã”
- Bạn là trung bình cộng của 5 người mà bạn thường xuyên tiếp xúc
- Nguyên tắc 3-1 trong 1 tổ chức: 1 người tiêu cực sẽ kéo 3 người khác tiêu cực sẽ kéo 3 người khác lên...
- Trong 1 tổ chức đông đảo thì tính lây lan sẽ có tốc độ nhanh hơn

# Đặc điểm số 3” Chưa có cơ hội thì chưa sai phạm



# ĐỪNG CHỦ QUAN,

- hôm nay chúng ta tự tin mình không làm sai, không có sai phạm, nhưng có thể 1 lúc nào đó, tại 1 thời điểm nào đó phải đứng trước sự lựa chọn... **DÙ RẤT NHỎ** nếu không tự nhủ được bản thân thì có thể sẽ sa đà vào thói xấu lúc nào không hay.
- Ví dụ: Tình cờ mượn sách bạn thấy rơi ra tờ 100k - lấy luôn hay trả lại? Hoặc được nhà cung cấp mua hàng tặng cho 1 túi rất xịn và xinh >> Lấy hay không???

# ĐỪNG CHỦ QUAN,

- hôm nay chúng ta tự tin mình không làm sai, không có sai phạm, nhưng có thể 1 lúc nào đó, tại 1 thời điểm nào đó phải đứng trước sự lựa chọn... **DÙ RẤT NHỎ** nếu không tự nhủ được bản thân thì có thể sẽ sa đà vào thói xấu lúc nào không hay.
- Ví dụ: Tình cờ mượn sách bạn thấy rơi ra tờ 100k - lấy luôn hay trả lại? Hoặc được nhà cung cấp mua hàng tặng cho 1 túi rất xịn và xinh >> Lấy hay không???

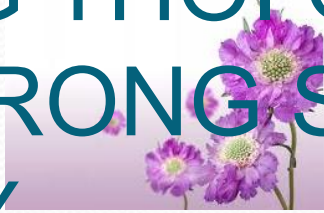
# GIẢI PHÁP LÀ GÌ?



- 1. BẠN CÓ TIN VÀO LUẬT NHÂN QUẢ?
  2. BẠN CÓ TIN VÀO NHỮNG ĐIỀU TỐT ĐẸP?
  3. BẠN LÀM VIỆC VÌ ĐIỀU GÌ?

NGƯỜI TA THỐNG KÊ RẰNG, 1 NGƯỜI NẾU CHỈ 100% VÌ TIỀN, HỌ SẼ DỄ BỊ DẪN TỚI SAI PHẠM HƠN SO VỚI NGƯỜI LÀM VIỆC CÓ LÝ TƯỞNG VÀ CÓ NIỀM TIN MẠNH MẼ VÀO BẢN THÂN VÀ NHỮNG ĐIỀU TỐT ĐẸP.

HÃY XÂY DỰNG THÓI QUEN SỐNG  
VÀ LÀM VIỆC TRONG SỰ LIÊM CHÍNH  
NGAY HÔM NAY.



HÃY GIỮ GÌN SỰ LIÊM CHÍNH VÀ  
CHÍNH UY TÍN CÁ NHÂN SUỐT ĐỜI  
CỦA BẠN, VÀ SỰ ĐÓNG GÓP CHO 1  
XÃ HỘI VĂN MINH VÀ TIẾN BỘ

